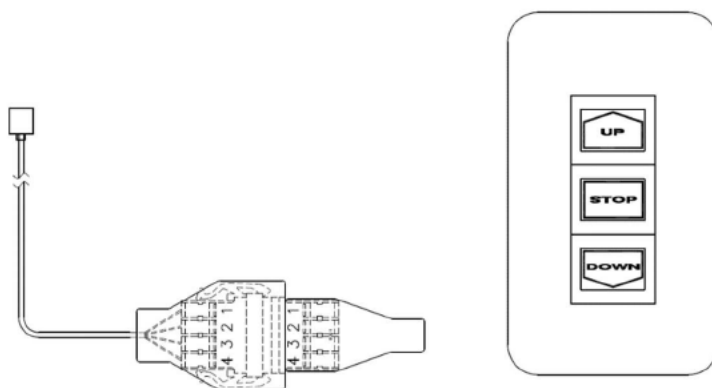


取扱説明書

はじめに

- 製品が間違っていないか、お確かめください。
- この説明書をよくお読みの上、正しくご使用ください。
そのあと大切に保管しておいてください。



安全上のご注意

安全にお使いいただくため、必ずお守りください。

警告 この表示欄の内容を無視して、誤った取り扱いをすると、人が死亡または重傷を負う可能性があります。

注意 この表示欄の内容を無視して、誤った取り扱いをすると、人的傷害や物的損害の可能性があります。

警告

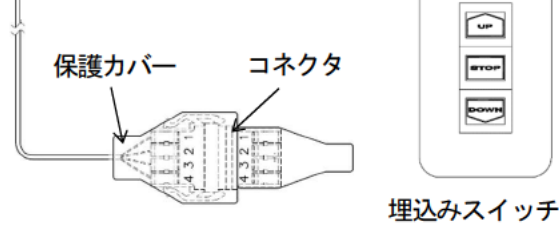
<p>強制</p> <p>スクリーン等の異常時や本体に水が入った場合は運転を中止する</p> <p>異常な音や臭いがある場合等動作に異常がある時や、本体に水が入った場合はすぐ使用を中止し、電源ケーブルのプラグを抜いてください。そのまま使用すると火災や故障の原因となります。中止後は、取扱店または当社に相談してください。</p>	<p>分解しない</p> <p>分解禁止</p> <p>分解やねじ類をゆるめると、感電等の恐れがあります。修理や点検は、取扱店または当社に相談してください。</p>	
<p>禁止</p> <p>適用機種以外のスクリーン等には使用しない</p> <p>適用機種以外のスクリーンに使用すると、火災等思わぬ事故の恐れがあります。</p>	<p>禁止</p> <p>電線を傷つけない</p> <p>重い物を乗せたり、火器類を近づけたりすると電線の破損により火災や感電の恐れがあります。</p>	<p>強制</p> <p>接続及び関係する作業は、電源コードを抜いて行う</p> <p>通電状態で作業すると火災や感電等の恐れがあります。</p>

取扱い上の不備、または天災等による事故・損傷については当社は一切責任を負いません。

パーツリスト

適用機種 SEG

モジュラープラグ
(6極)



埋込みスイッチ

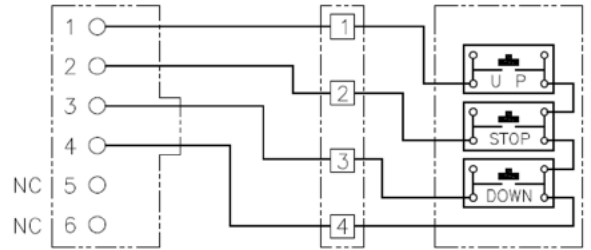
※仕様およびデザインは、改良のため予告なく変更することがあります。

標準操作結線図

モジュラープラグ
(6極)

コネクタ

埋込みスイッチ



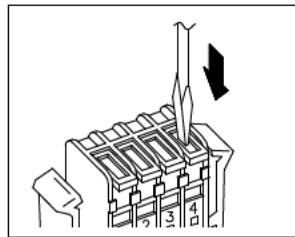
(DC 5V操作)

接続方法

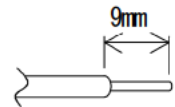
[はじめに] あらかじめマイナスドライバーなどの工具と電線をご用意ください。

1. マイナスドライバー等を用いて、埋め込みスイッチ側のボタンがロックされるまで押し込みます。

マイナスドライバー



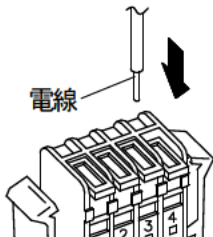
2. 接続する電線の被覆を剥ぎます。
(撚線の場合は、挿入に備え軽くねじります。) 保護カバーを電線にセットします。



使用可能電線

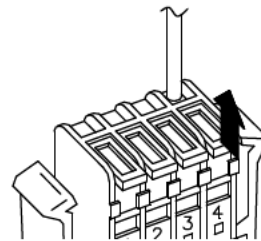
単線：φ0.4~1.0mm (AWG26~18)
撚線：φ0.3~0.75mm² (AWG22~20)
(素線の径はφ0.18mm以上)

3. 電線挿入穴に電線を奥まで差し込みます。
(芯線が露出しないようにしてください。)



注意
それぞれの電線挿入穴には、
電線は1本のみ差し込むように
してください。

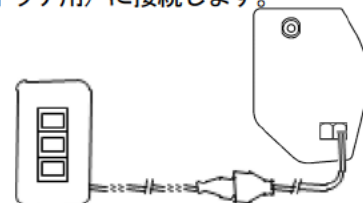
4. ボタンを元の位置に戻します。



5. 保護カバーをコネクタに被せます。



6. モジュラープラグをスクリーンの差し込み口
(壁スイッチ用) に接続します。



製造販売元 株式会社 **オーエスエム**

連絡先:株式会社オーエス テクニカルサポートセンター

〒557-0063 大阪市西成区南津守 6-5-53

TEL:0120-465-040 FAX:0120-380-496

(受付時間:平日 9:00~17:50 ※土日祝祭日を除く)

E-mail: info@os-worldwide.com