

全てのEIA対応キャビネットやラックに、共通使用が可能なEIAオプション

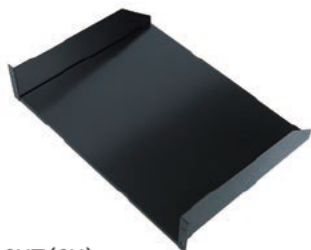
※ 1 U (ユニット) = W465mm × H44.45mm、以下 2U、3U など倍数で表示します。



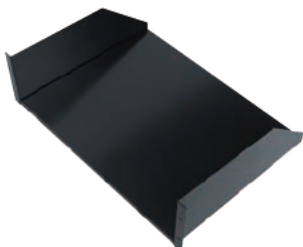
棚板

EIA固定棚(2U、3U)

U-2UT (2U)



U-3UT (3U)



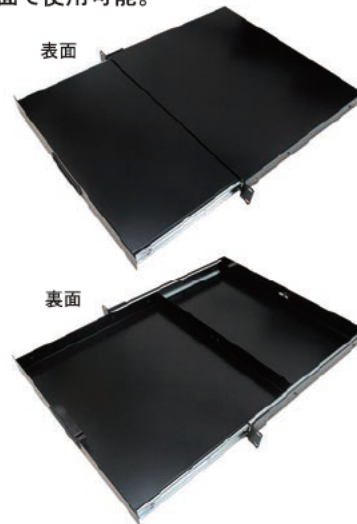
引き出し(EIA用:3U)

U-10H



スライド棚板(1U)

C-1UD 表面は棚、裏面は引出しとして
両面で使用可能。

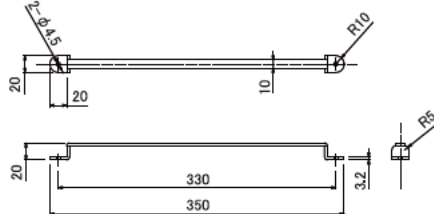


金具・パワーディストリビューター

ケーブルサポート金具

C-CS

AVキャビネット背面のケーブル結束、
メンテナンス時のコネクター抜け
防止のための固定などに
利用できます。



EIA金具(3U、12U、20U、24U)

- U- 3U (3U、長さ133mm)
- U-12U (12U、長さ533mm)
- U-20U (20U、長さ889mm)
- U-24U (24U、長さ1066mm)

photo:U-3U



photo:U-12U

- ケーブルをまとめるステーとして、
キャビネット移動時のケーブルを
固定し、背板破損が防止できる。
- キャビネット全機種共通利用可
- ノーマル仕様にも設置可



上写真 C-CS 使用の一例、
キャビネット内のどこにでも設置可。

パワーディストリビューター(1U)

- ラックに収納されたAV機器使用時には一斉に電源ON、OFFが可能。
AV機器の本電源の切り忘れの心配がありません。
- スイッチはLED内蔵型。ON時にはパイロットランプが点灯しているので、
万一の電源の切り忘れを防ぎます。
- 正面に2ヶ所のサービスコンセントを装備しています。
- 持ち込み(キャビネット収納機器以外)のAV機器の電源供給も簡単に行えます。
- 2種類ともトリップ式のブレーカーを標準装備とした安全設計です。

U-201PD (1U)

PSE適合商品

ラインノイズフィルター無し / 製品質量2.65kg



U-202PD (1U)

PSE適合商品

ラインノイズフィルター有り / 製品質量2.95kg

豊富なEIAオプションで、キャビネット・ラックのカスタマイズを

パネル・コネクターパネル

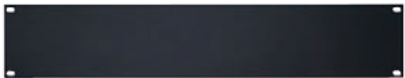
機器の取り付けをしない場合に、化粧版として使用します。

■ ブランクパネル(1U、2U、3U)

R-EBP1 (1U)



R-EBP2 (2U)



R-EBP3 (3U)



■ 換気用パネル(1U、2U)

C-1UV (1U)



C-2UV (2U)



■ コネクターパネル(1U)

U-20CP (1U)

PSE適合商品



● コネクターパネル セット内容

コネクターパネル本体/1個
AVケーブル(RCAピンプラグ)2m/1個
RGBケーブル(HD-15pin)2m/2個
LANケーブル(100BASE-T)2m/2個
化粧ビス/4個

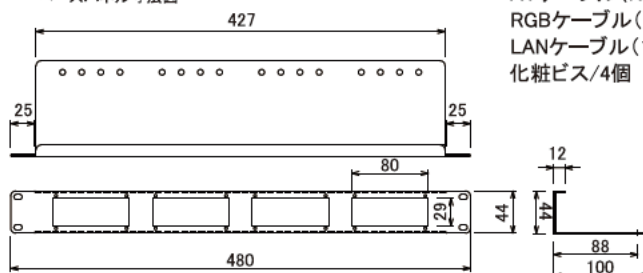
■ カスタマイズコネクターパネル

● ベースパネル(1U)

C-1UM

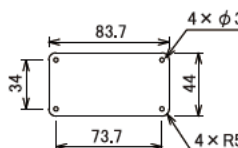


ベースパネル寸法図

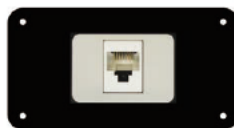
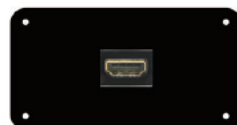


- ・1Uのベースパネルに4つの開口部を設け、それぞれの開口部に下記のパネルを組合せて使用します。
- ・各種パネルの、ベースパネルへの取り付け位置をご指定いただければ弊社で取付後出荷いたします。
- ・位置ご指定の際にはベースパネル図面をご参照いただき番号にてご指示が可能です。
- ・ベースパネル背面にケーブル留め用の穴が設置されております。移動やメンテナンス時のケーブル抜けを防止します。

【参考】ブランクパネル(C-FB)寸法図



● 各種パネル

ブランクパネル
C-FB換気パネル
C-FV電源パネル※
C-FP2LAN CAT5eパネル
C-FL5PCパネル
C-FC音声パネル
C-FAAUXパネル
C-FXHDMIパネル
C-FHコンピパネルA
C-FW1コンピパネルB
C-FW2

※電源パネルには1mの電源ケーブルが付属いたします。電源パネル以外にはケーブルは付属しません。

(電源+PC)※

(PC+音声ミニ)

用途に合わせて特注パネルの製造も可能です。別途ご相談ください。

その他ラインナップ:

・マイクキャノン入力(メス2口) C-FM1 ・マイクキャノン入力(オス2口) C-FM2 ・アース付き電源(1口) C-FP3 ・LAN CAT6パネル C-FL6

株式会社オーエス 国土交通大臣許可番号(般-31)第12111号

■ 本社 〒557-0063 大阪市西成区南津守6-5-53 オーエス大阪ビル

■ 本部 〒120-0005 東京都足立区綾瀬3-25-18 オーエス東京ビル

〈お問い合わせはコンタクトセンターへ〉 受付時間: 平日 9:00~17:50 ※土日祝祭日を除く

☎ 0120-380-495 Fax 0120-380-496

※フリーダイヤルに接続できないお客様は、ご面倒ですが次の番号におかけください。TEL 03-3629-5211 FAX 03-3629-5214

https://www.os-worldwide.com info@os-worldwide.com

製品仕様は2019年5月現在のものです。予告なく変更する場合があります。製品の色は印刷の特性上実際と異なる場合があります。記載されている商品名・社名は各社の登録商標です。

価格はすべてオープンです。

カスタマイズ