

# スクリーン選定のポイント -10-

## スクリーン生地の種類/エコマーク/ビーズ/シルバー/サウンド/マグネット

### エコスクリーン (ESeco) 拡散型

ESeco

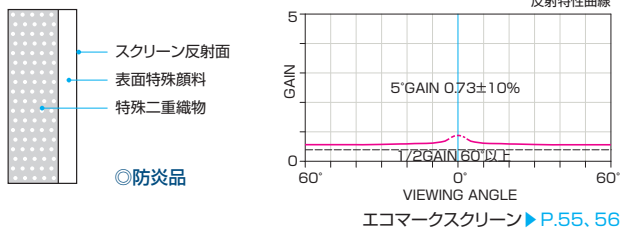
リサイクル原料を積極的に利用し、ケミカルリサイクル繊維を50%利用しています。幕面は特殊顔料の配合により、光を均一に拡散。フラットな光学特性を実現しました。



エコマーク商品  
19105084



■5°ゲイン0.73±10% ■ハーフゲイン角60°以上



### ビーズ

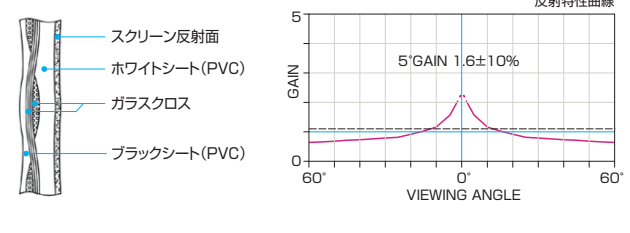
BU301

スクリーン表面にサイズの異なる微細な光学レンズガラス球を独自の配合による塗装で仕上げた回歸型特性のスクリーン。



新製品

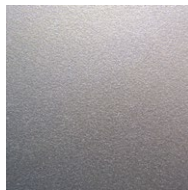
■5°ゲイン1.6±10%



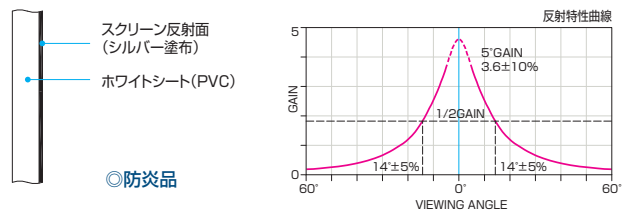
### シルバー (3D型)

SD201

2台のプロジェクターで、それぞれ偏光フィルターを通して右目用・左目用の画像を投写した時、その偏光性の強い光を、拡散させず、偏光状態を維持する、指向性の強い反射型スクリーン。



■5°ゲイン3.6±10% ■ハーフゲイン角14°±5%



### サウンドスクリーン

WS102

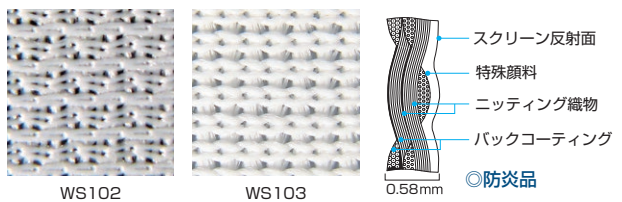
細密なニット織りのサウンドスクリーン。

WS103

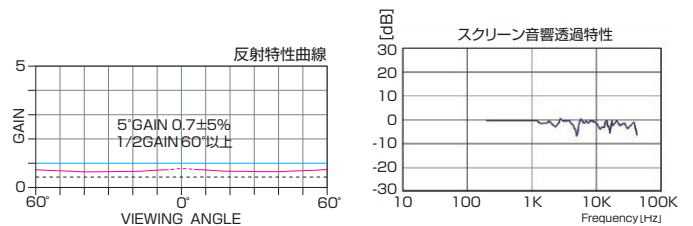
拡散型の均一な画面と、高音域も優れた音響透過特性を両立させました。

SOUNDMAT

■5°ゲイン0.7±10% ■ハーフゲイン角60°以上



WS103は130型以上の大型専用生地です。



### マグネット式スクリーン

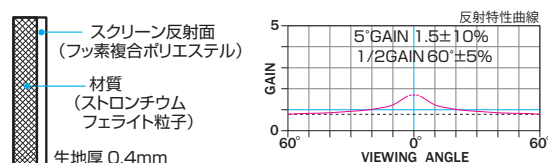
WE102

反射面は、ホットスポットを抑えた自然な幕面。ホワイトボードマーカーで書き込み・消去が可能です。全面マグネットで板面にしっかりと固定。

WE112

反射面は、ホットスポットを抑えた自然な幕面。ホワイトボードマーカーで書き込み・消去が可能です。全面マグネットで板面にしっかりと固定。ローラー巻取りに最適な優れた柔軟性があります。

■5°ゲイン1.5±10% ■ハーフゲイン角60°±5%



■5°ゲイン1.4±10% ■ハーフゲイン角60°±5%

